

ERASMUS HISZPANIA-WALENCJA



15-28 LUTY 2025

4HE

TECHNIK HOTELARSTWA



Erasmus+

PRZYGOTOWANIA



Przed wyjazdem na Erasmusa, zostaliśmy porządnie przygotowani przez nasze Panie, Panią Monikę Pindel oraz Panią Wiesławę Szymańską w zakresie języka Hiszpańskiego oraz wszelkich niezbędnych informacji na temat państwa do którego się wybieramy oraz jego zasad, które w nim panują



PRZYJAZD DO HISZPANI



- Zostaliśmy odpowiednio przydzieleni do hoteli
- Otrzymaliśmy karty komunikacji miejskiej, dzięki którym mogliśmy eksplorować Walencję bez żadnych ograniczeń
- Otrzymaliśmy również mapę miasta, spis miejsc, zabytków wartych odwiedzenia w Walencji

- W pierwszym dniu praktyki została nam dokładnie pokazana droga do naszych miejsc praktyk z naszego miejsca zamieszkania.



ZAJĘCIA PRAKTYCZNE



NASZA CODZIENNA DROGA NA PRAKTYKI



UMIEJĘTNOŚCI



- **PODCZAS ERASMUSA:**
- - nauczyliśmy się samodzielności
- - poprawiliśmy nasze zdolności komunikacji w języku angielskim
- - poszerzyliśmy słownictwo w języku hiszpańskim
- - staliśmy się bardziej otwarci
- - mieliśmy możliwość zapoznania z tamtejszą kulturą
- - Posmakowaliśmy hiszpańskiej kuchni
- - Mieliśmy możliwość poznania wielu wartościowych osób
- - Poznaliśmy sposób pracy w hiszpanii, który zdecydowanie różni się od Polskich zwyczajów



WYCIECZKI



- Podczas naszego pobytu, zostały nam zorganizowane dwie wycieczki
- Na pierwszą wycieczkę udaliśmy się do miejscowości Penis cola wraz z Panią przewodnik Polą.



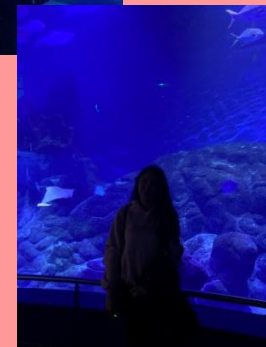
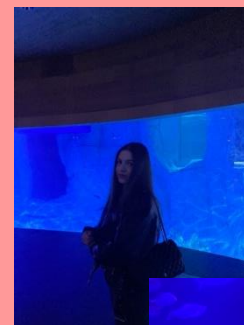
Peñíscola



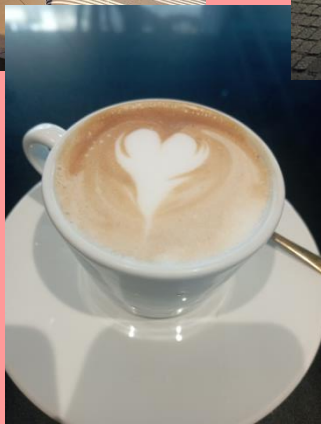
Wycieczka do Oceanarium



• L'Oceanogràfic



CZAS WOLNY

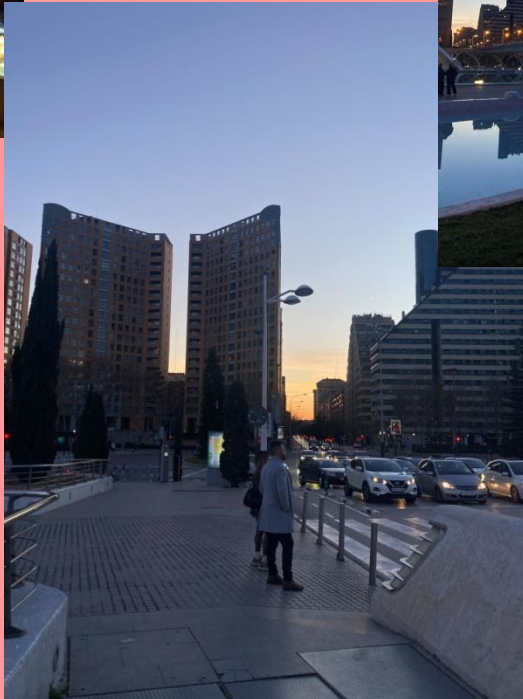
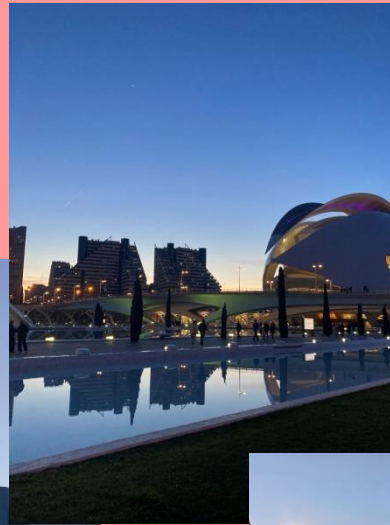




- Zachęcamy was, aby zapisać się do tego programu, ponieważ jest to niezapomniana przygoda, dzięki której mamy możliwość odkryć siebie. Mamy okazję poznać osoby z zagranicy, możemy poprawić naszą Komunikatywność. Wspomnienia pozostaną z wami na zawsze, a przy okazji po pracy zwiedzacie i eksplorujecie niesamowite miejsca, które naprawdę was urzekną



WIDOKI



HISZPANIA WALENCJA



- **DZIEKUJEMY**

